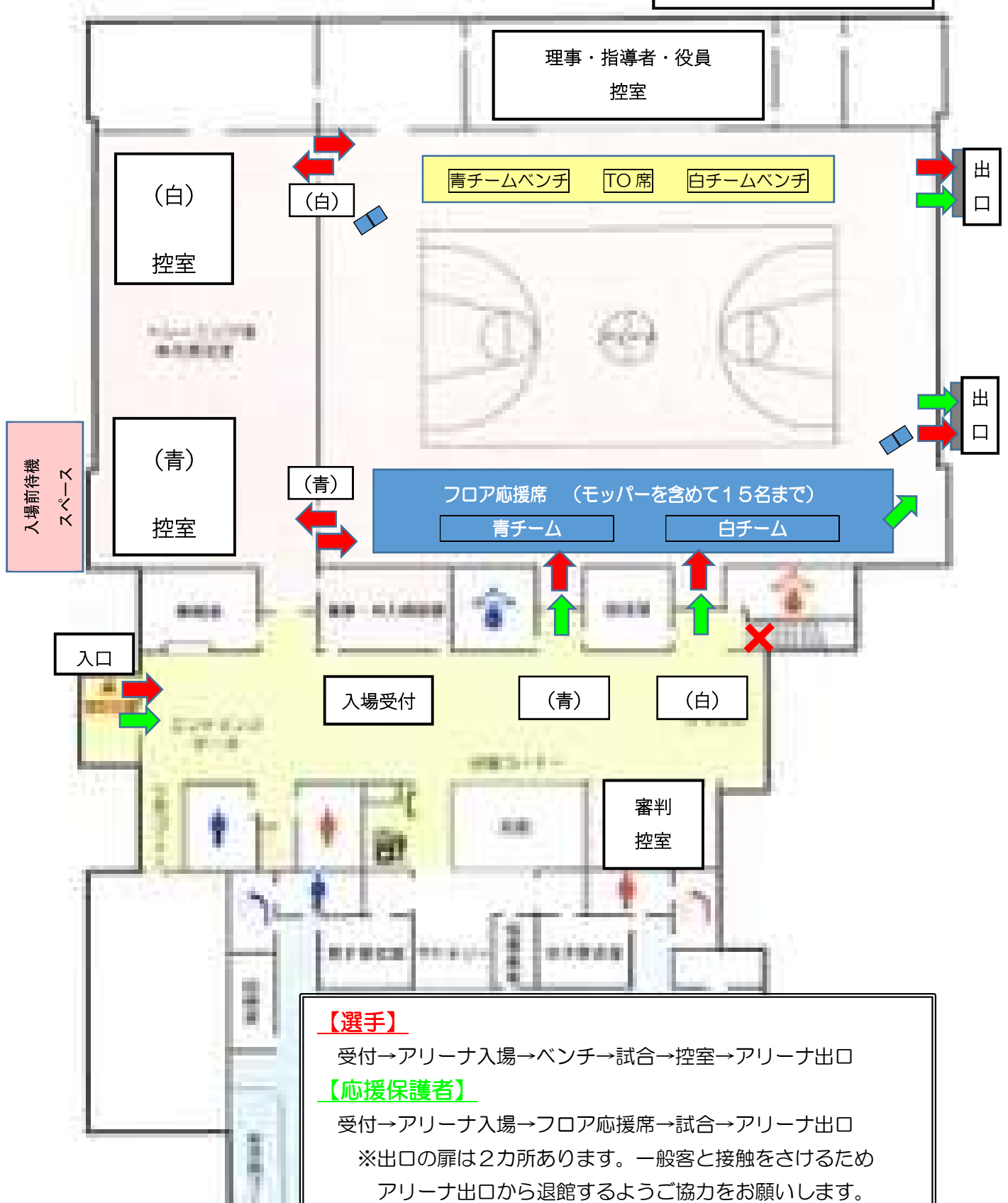


<重要な連絡>

中富良野スポセンを利用する応援保護者は、別紙「入館受付票」の提出が必要になります。  
各チームで事前にダウンロードして、入館前に記入と取りまとめをしておくようにお願いします。

中富良野総合スポーツセンター 館内図

応援保護者の動線 →  
選手の動線 →



【選手】

受付→アリーナ入場→ベンチ→試合→控室→アリーナ出口

【応援保護者】

受付→アリーナ入場→フロア応援席→試合→アリーナ出口

※出口の扉は2カ所あります。一般客と接触をさけるためアリーナ出口から退館するようご協力をお願いします。